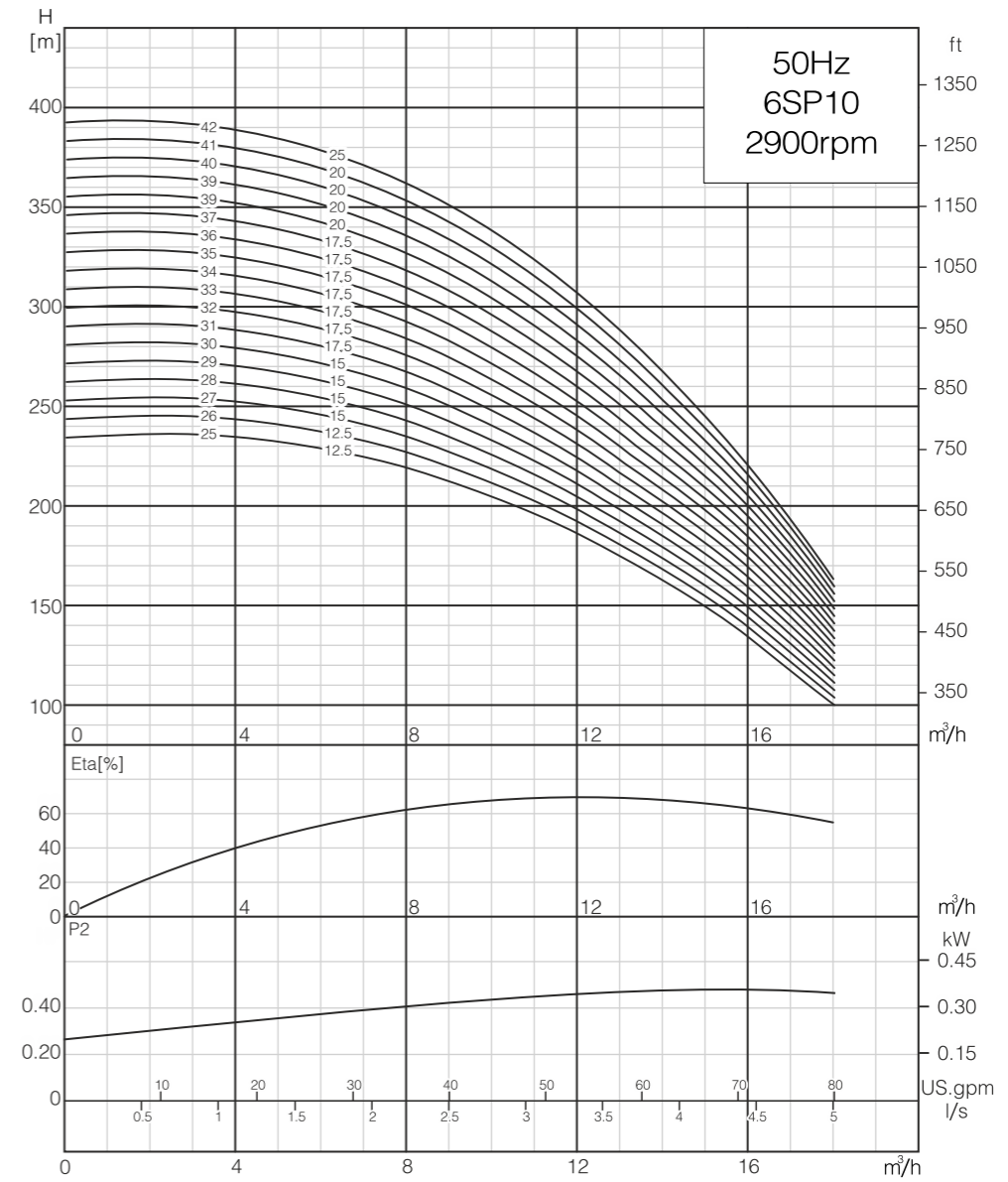
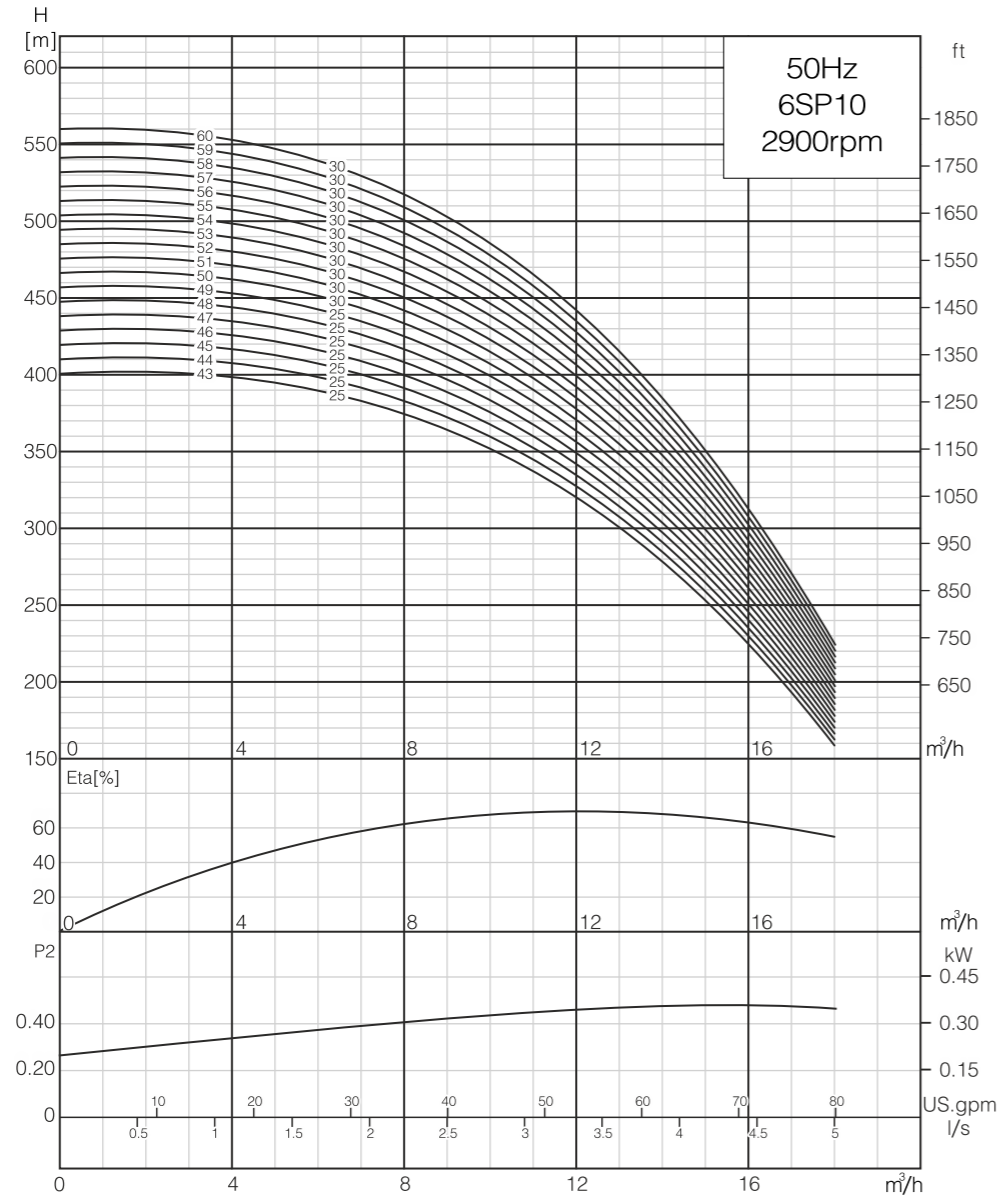


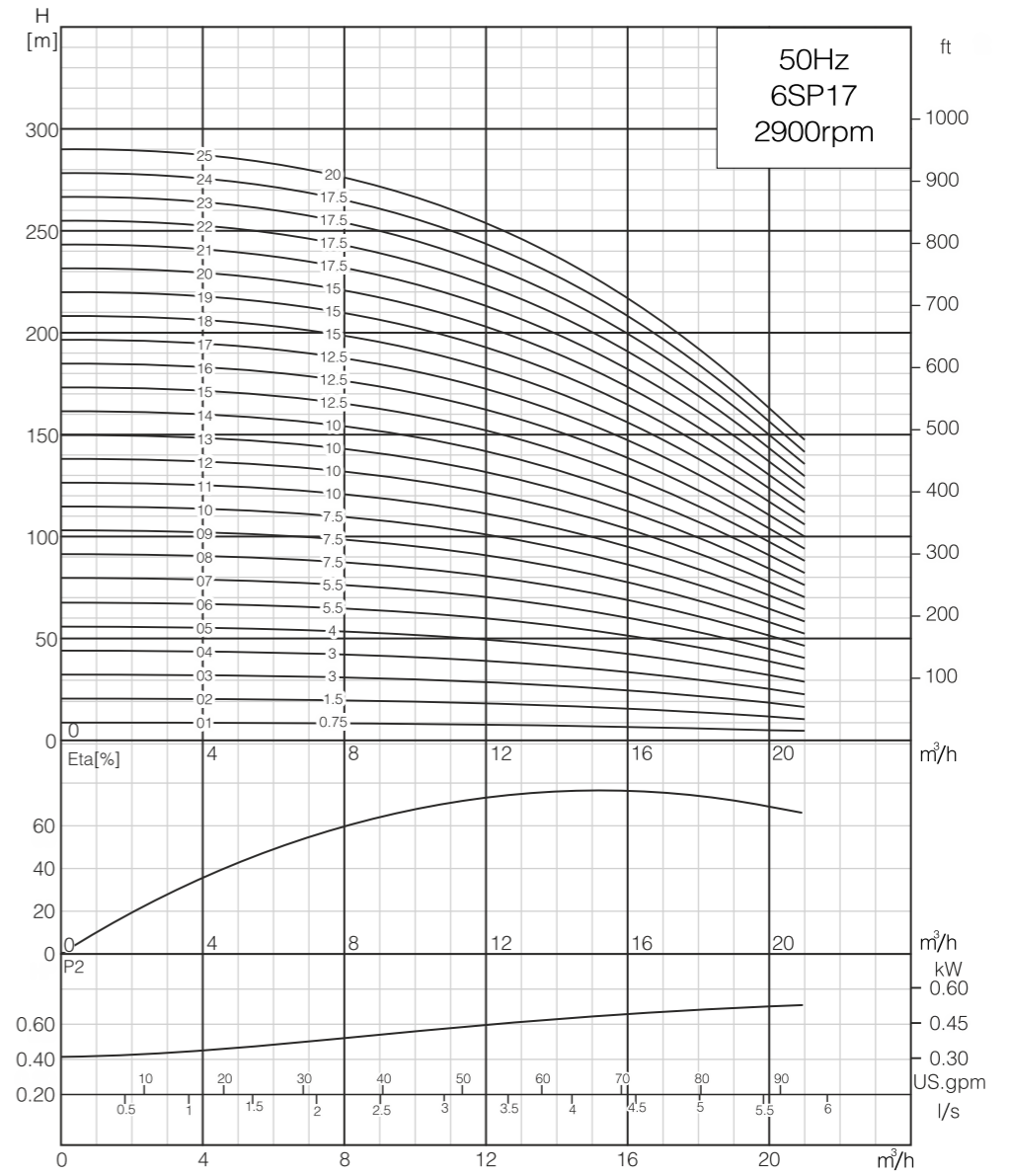
Model	Pump stage	Power		m³/h l/s	Flow rate (m³/h)															
		kW	HP		0	3.6	7.2	10.8	12.0	14.4	16	18								
6SP10-01	1	0.55	0.75	0.75	8	8	8	7	6	5	4	3								
6SP10-02	2	0.75	1	1	17	17	16	14	13	11	9	6								
6SP10-03	3	1.1	1.5	1.5	27	27	26	23	21	18	15	11								
6SP10-04	4	1.5	2	2	36	36	35	31	29	24	20	15								
6SP10-05	5	2.2	3	3	46	46	44	38	36	30	25	18								
6SP10-06	6	2.2	3	3	55	55	52	46	43	36	30	22								
6SP10-07	7	3	4	4	64	64	61	54	51	42	36	26								
6SP10-08	8	4	5.5	5.5	75	75	71	63	59	49	42	31								
6SP10-09	9	4	5.5	5.5	84	84	80	71	66	56	47	35								
6SP10-10	10	4	5.5	5.5	93	93	89	79	74	62	52	39								
6SP10-11	11	4	5.5	5.5	103	103	98	86	81	68	57	42								
6SP10-12	12	5.5	7.5	7.5	112	112	107	94	89	74	63	46								
6SP10-13	13	5.5	7.5	7.5	121	121	115	102	96	80	68	50								
6SP10-14	14	5.5	7.5	7.5	131	130	124	110	103	87	73	54								
6SP10-15	15	5.5	7.5	7.5	140	140	133	118	111	93	78	58								
6SP10-16	16	7.5	10	10	149	149	142	126	118	99	84	62								
6SP10-17	17	7.5	10	10	159	158	151	134	125	105	89	65								
6SP10-18	18	7.5	10	10	168	168	160	141	133	111	94	69								
6SP10-19	19	7.5	10	10	177	177	169	149	140	118	99	73								
6SP10-20	20	7.5	10	10	187	186	178	157	148	124	105	77								
6SP10-21	21	7.5	10	10	196	196	186	165	155	130	110	81								
6SP10-22	22	9.3	12.5	12.5	205	205	195	173	162	136	115	85								
6SP10-23	23	9.3	12.5	12.5	215	214	204	181	170	142	120	89								
6SP10-24	24	9.3	12.5	12.5	224	224	213	189	177	148	125	92								



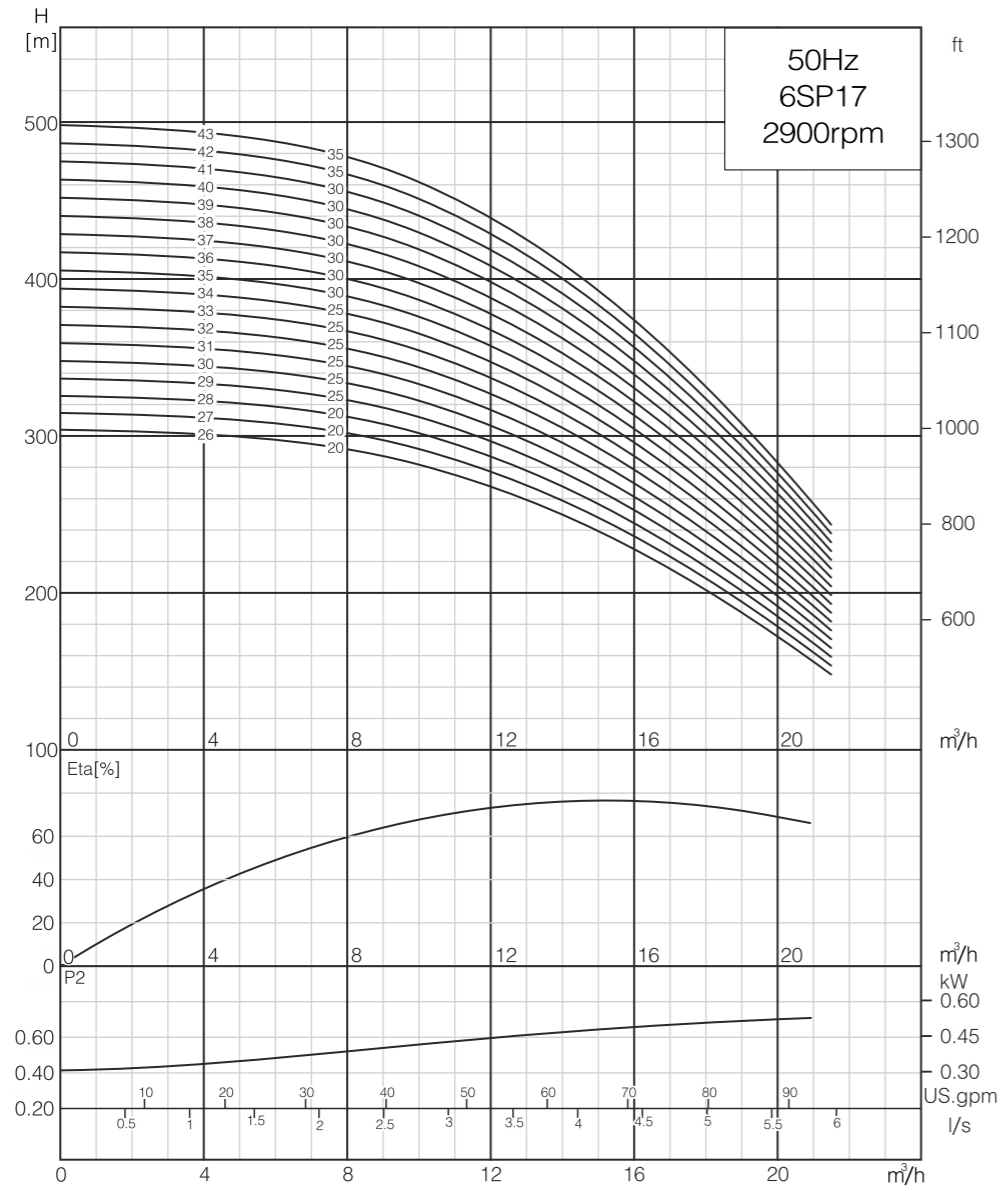
Model	Pump stage	Power		m³/h l/s	Flow rate (m³/h)															
		kW	HP		0	3.6	7.2	10.8	12.0	14.4	16	18								
6SP10-25	25	9.3	12.5	12.5	233	233	222	197	184	155	131	96								
6SP10-26	26	9.3	12.5	12.5	243	242	231	204	192	161	136	100								
6SP10-27	27	11	15	15	252	252	240	212	199	167	141	104								
6SP10-28	28	11	15	15	261	261	249	220	207	173	146	108								
6SP10-29	29	11	15	15	270	270	258	228	214	179	152	112								
6SP10-30	30	11	15	15	280	280	266	236	221	186	157	116								
6SP10-31	31	13	17.5	17.5	289	289	275	244	229	192	162	119								
6SP10-32	32	13	17.5	17.5	298	298	284	252	236	198	167	123								
6SP10-33	33	13	17.5	17.5	308	308	293	259	243	204	172	127								
6SP10-34	34	13	17.5	17.5	317	317	302	267	251	210	178	131								
6SP10-35	35	13	17.5	17.5	326	326	311	275	258	216	183	135								
6SP10-36	36	13	17.5	17.5	336	336	320	283	266	223	188	139								
6SP10-37	37	13	17.5	17.5	345	345	329	291	273	229	193	143								
6SP10-38	38	15	20	20	354	354	337	299	280	235	199	146								
6SP10-39	39	15	20	20	364	364	346	307	288	241	204	150								
6SP10-40	40	15	20	20	373	373	355	314	295	247	209	154								
6SP10-41	41	15	20	20	382	382	364	322	302	254	214	158								
6SP10-42	42	18.5	25	25	392	391	373	330	310	260	220	162								



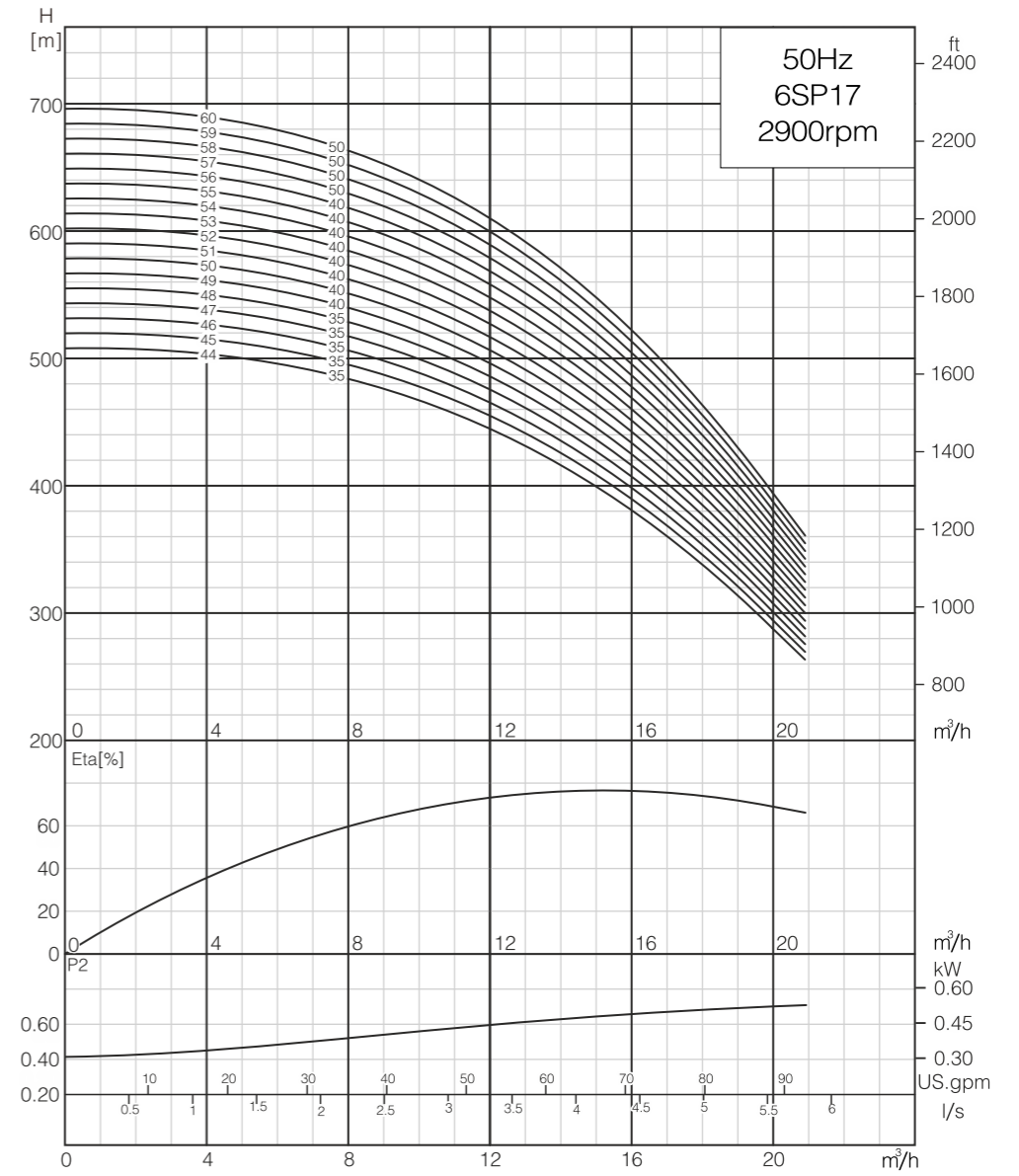
Model	Pump stage	Power		m³/h	Flow Rate (m³/h)															
		kW	HP		0	3.6	7.2	10.8	12.0	14.4	16	18								
6SP10-43	43	18.5	25	I/s	0	1	2	3	3.3	4	4.4	5								
6SP10-44	44	18.5	25	H (m)	401	401	382	338	317	266	225	166								
6SP10-45	45	18.5	25		410	410	391	346	325	272	230	169								
6SP10-46	46	18.5	25		420	419	400	354	332	278	235	173								
6SP10-47	47	18.5	25		429	429	408	362	339	285	240	177								
6SP10-48	48	18.5	25		438	438	417	369	347	291	246	181								
6SP10-49	49	18.5	25		448	447	426	377	354	297	251	185								
6SP10-50	50	22	30		457	457	435	385	361	303	256	189								
6SP10-51	51	22	30		466	466	444	393	369	309	261	193								
6SP10-52	52	22	30		476	475	453	401	376	315	267	196								
6SP10-53	53	22	30		485	485	462	409	384	322	272	200								
6SP10-54	54	22	30		494	494	471	417	391	328	277	204								
6SP10-55	55	22	30		504	503	480	424	398	334	282	208								
6SP10-56	56	22	30		513	513	488	432	406	340	287	212								
6SP10-57	57	22	30		522	522	497	440	413	346	293	216								
6SP10-58	58	22	30		532	531	506	448	420	353	298	220								
6SP10-59	59	22	30		541	541	515	456	428	359	303	223								
6SP10-60	60	22	30		550	550	524	464	435	365	308	227								
6SP10-60	60	22	30		560	559	533	472	443	371	314	231								



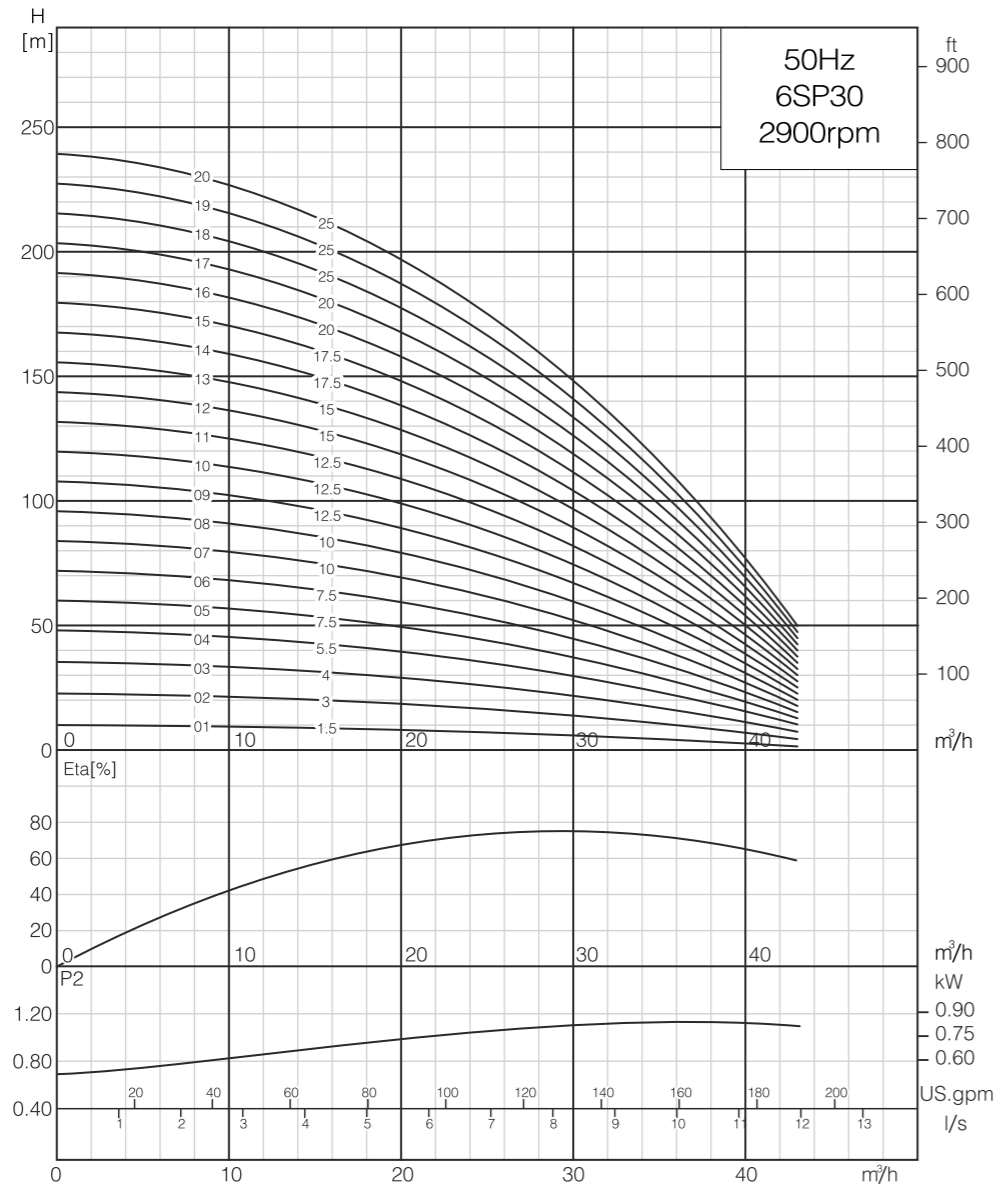
Model	Pump stage	Power		m³/h	Flow Rate (m³/h)															
		kW	HP		0	6	8	10	12	14	16	18	20							
6SP17-01	1	0.75	0.75	I/s	0	1.7	2.2	2.8	3.3	3.9	4.4	5	5.6							
6SP17-02	2	1.5	1.5	H (m)	10	10	10	9	9	8	7	7	5							
6SP17-03	3	3	3		21	21	20	20	19	17	16	14	12							
6SP17-04	4	3	3		34	33	32	31	30	28	25	22	19							
6SP17-05	5	4	4		46	45	44	42	40	37	34	30	25							
6SP17-06	6	5.5	5.5		57	56	55	53	50	47	43	38	32							
6SP17-07	7	5.5	5.5		69	67	66	64	61	56	51	45	39							
6SP17-08	8	7.5	7.5		81	79	78	75	72	67	61	54	46							
6SP17-09	9	7.5	7.5		93	91	89	86	82	76	70	62	53							
6SP17-10	10	7.5	7.5		104	102	100	97	92	86	78	69	59							
6SP17-11	11	10	10		116	113	111	107	102	95	87	77	66							
6SP17-12	12	10	10		127	125	122	118	112	105	96	85	72							
6SP17-13	13	10	10		139	136	133	129	123	115	104	92	79							
6SP17-14	14	10	10		151	148	144	139	133	124	113	100	85							
6SP17-15	15	12.5	12.5		162	159	155	150	143	134	122	108	92							
6SP17-16	16	9.3	12.5		174	170	166	161	153	143	131	115	98							
6SP17-17	17	9.3	12.5		185	182	178	172	164	153	139	123	105							
6SP17-18	18	11	15		197	193	189	182	174	162	148	131	112							
6SP17-19	19	11	15		209	204	200	193	184	172	157	139	118							
6SP17-20	20	11	15		220	216	211	204	194	181	165	146	125							
6SP17-21	21	13	17.5		232	227	222	215	204	191	174	154	131							
6SP17-22	22	13	17.5		243	238	233	225	215	200	183	162	138							
6SP17-23	23	13	17.5		255	250	244	236	225	210	191	169	144							
6SP17-24	24	13	17.5		266	261	255	247	235	220	200	177	151							
6SP17-24	24	13	17.5		278	272	266	258	245	229	209	185	158							
6SP17-25	25	15	20		290	284	277	268	255	239	218	192	164							



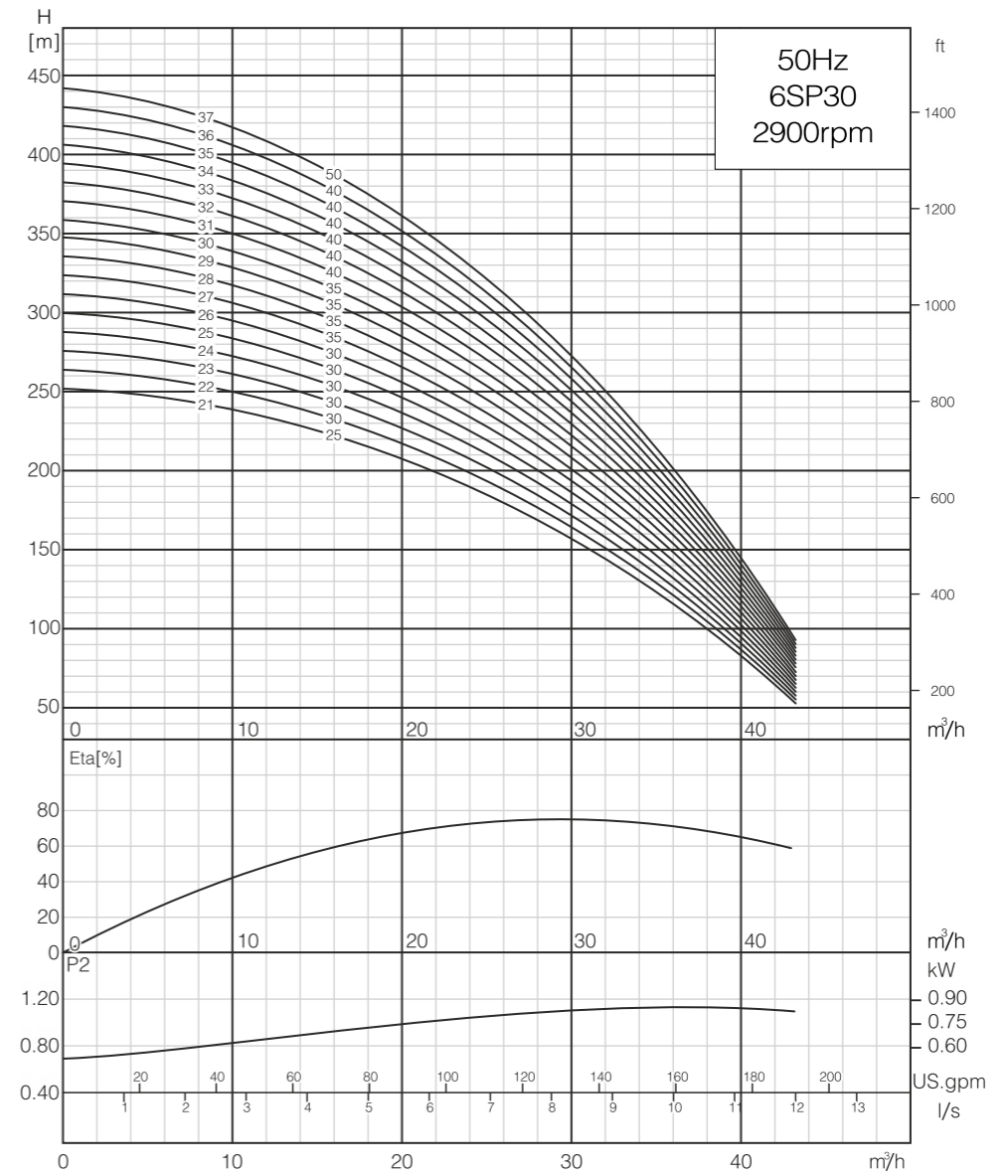
Model	Pump stage	Power		m³/h l/s	m³/h															
		kW	HP		0	6	8	10	12	14	16	18	20							
6SP17-26	26	15	20	0	301	295	289	279	266	248	226	200	171							
6SP17-27	27	15	20	1.7	313	306	300	290	276	258	235	208	177							
6SP17-28	28	15	20	2.2	324	318	311	300	286	267	244	216	184							
6SP17-29	29	18.5	25	2.8	336	329	322	311	296	277	252	223	190							
6SP17-30	30	18.5	25	3.3	348	340	333	322	307	288	261	231	197							
6SP17-31	31	18.5	25	3.9	359	352	344	333	317	296	270	239	203							
6SP17-32	32	18.5	25	4.4	371	363	355	343	327	305	279	246	210							
6SP17-33	33	18.5	25	5.0	382	375	366	354	337	315	287	254	217							
6SP17-34	34	18.5	25	5.6	394	386	377	365	347	325	296	262	223							
6SP17-35	35	22	30	0	405	397	388	376	358	334	305	269	230							
6SP17-36	36	22	30	1.7	417	409	400	386	368	344	313	277	236							
6SP17-37	37	22	30	2.2	429	420	411	397	378	353	322	285	243							
6SP17-38	38	22	30	2.8	440	431	422	408	388	363	331	293	249							
6SP17-39	39	22	30	3.3	452	443	433	418	399	372	339	300	256							
6SP17-40	40	22	30	3.9	463	454	444	429	409	382	348	308	263							
6SP17-41	41	22	30	4.4	475	465	455	440	419	391	357	316	269							
6SP17-42	42	26.5	35	5.0	487	477	466	451	429	401	366	323	276							
6SP17-43	43	26.5	35	5.6	498	488	477	461	439	410	374	331	282							



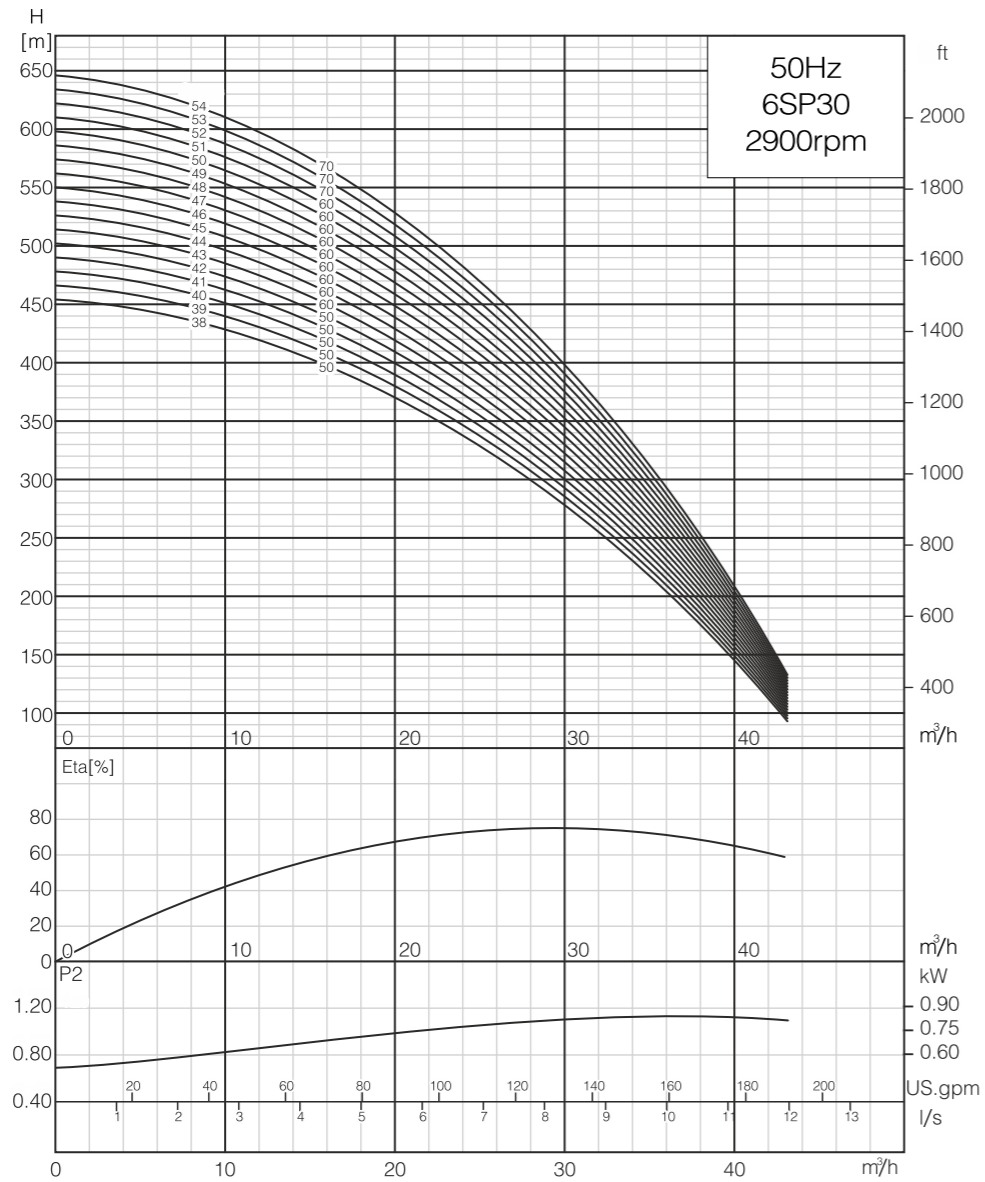
Model	Pump stage	Power		m³/h l/s	m³/h															
		kW	HP		0	6	8	10	12	14	16	18	20							
6SP17-44	44	26.5	35	0	510	499	488	472	450	420	383	339	289							
6SP17-45	45	26.5	35	1.7	521	511	499	483	460	430	392	346	295							
6SP17-46	46	26.5	35	2.2	533	522	511	494	470	439	400	354	302							
6SP17-47	47	26.5	35	2.8	544	533	522	504	480	449	409	362	308							
6SP17-48	48	26.5	35	3.3	556	545	533	515	491	458	418	370	315							
6SP17-49	49	30	40	3.9	568	556	544	526	501	468	426	377	322							
6SP17-50	50	30	40	4.4	579	567	555	536	511	477	435	385	328							
6SP17-51	51	30	40	5.0	591	579	566	547	521	487	444	393	335							
6SP17-52	52	30	40	5.6	602	590	577	558	531	496	453	400	341							
6SP17-53	53	30	40	0	614	602	588	569	542	506	461	408	348							
6SP17-54	54	30	40	1.7	626	613	599	579	552	516	470	416	354							
6SP17-55	55	30	40	2.2	637	624	610	590	562	525	479	423	361							
6SP17-56	56	30	40	2.8	649	636	622	601	572	535	487	431	368							
6SP17-57	57	37	50	3.3	660	647	633	612	582	544	496	439	374							
6SP17-58	58	37	50	3.9	672	658	644	622	593	554	505	447	381							
6SP17-59	59	37	50	4.4	683	670	655	633	603	563	514	454	387							
6SP17-60	60	37	50	5.0	695	681	666	644	613	573	522	462	394							



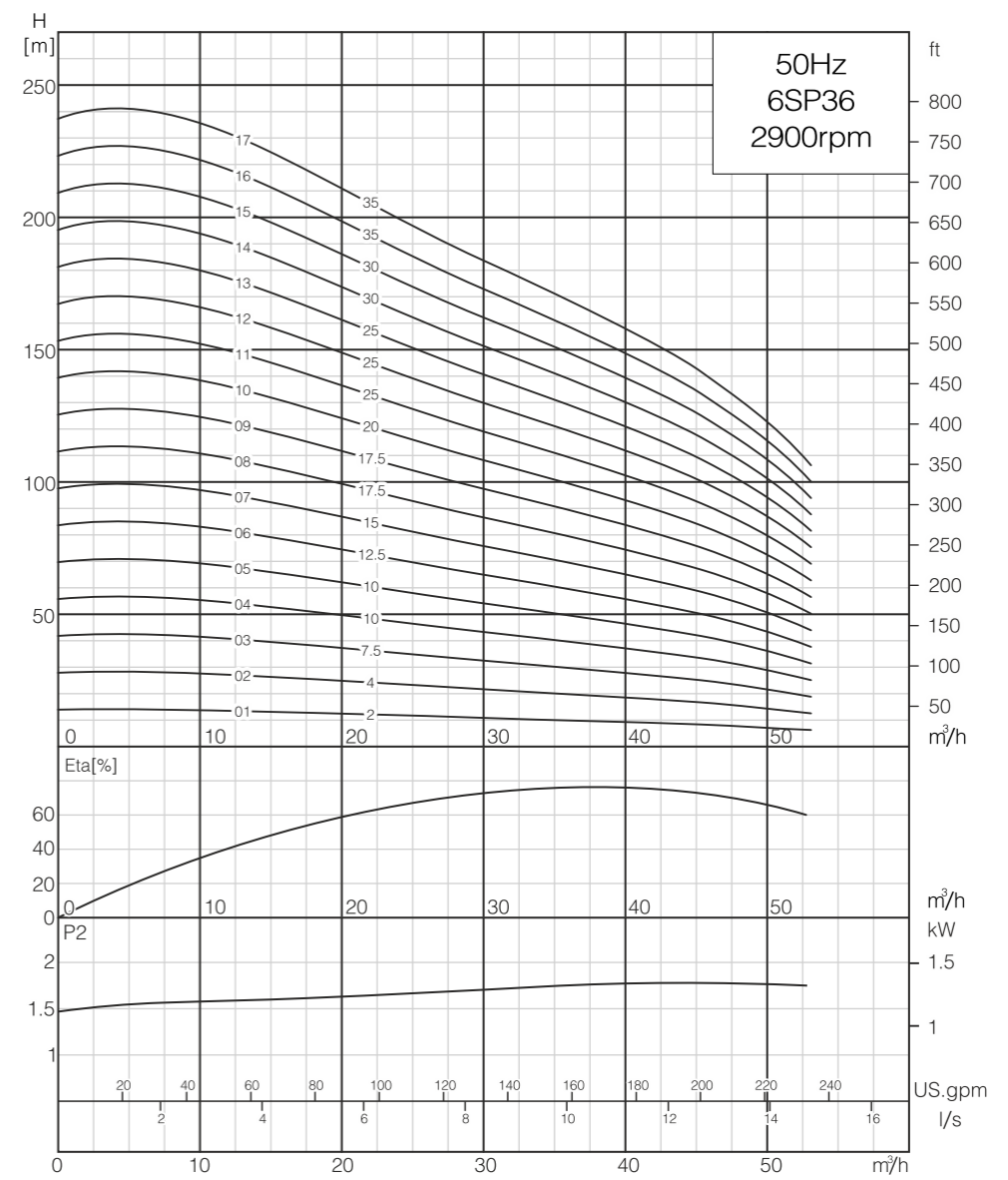
Model	Pump stage	Power		m³/h	Flow rate (m³/h)															
		kW	HP		0	7.2	14.4	21.6	24	28.8	36	43.2								
6SP30-01	1	1.1	1.5	11	10	9	8	8	7	4	2									
6SP30-02	2	2.2	3	22	22	20	18	17	14	10	4									
6SP30-03	3	3	4	33	32	29	26	24	21	15	6									
6SP30-04	4	4	5.5	48	46	43	38	36	31	22	10									
6SP30-05	5	5.5	7.5	60	58	54	47	45	39	27	12									
6SP30-06	6	5.5	7.5	72	69	64	57	54	46	33	15									
6SP30-07	7	7.5	10	84	81	75	66	63	54	38	17									
6SP30-08	8	7.5	10	96	92	86	76	71	62	44	20									
6SP30-09	9	9.3	12.5	108	104	97	85	80	70	49	22									
6SP30-10	10	9.3	12.5	119	116	107	95	89	77	54	25									
6SP30-11	11	9.3	12.5	131	127	118	104	98	85	60	27									
6SP30-12	12	11	15	143	139	129	113	107	93	65	30									
6SP30-13	13	11	15	155	150	139	123	116	100	71	32									
6SP30-14	14	13	17.5	167	162	150	132	125	108	76	35									
6SP30-15	15	13	17.5	179	173	161	142	134	116	82	37									
6SP30-16	16	15	20	191	185	172	151	143	124	124	87									
6SP30-17	17	15	20	203	196	182	161	152	131	131	93									
6SP30-18	18	18.5	25	215	208	193	170	161	139	139	98									
6SP30-19	19	18.5	25	227	220	204	180	170	147	147	103									
6SP30-20	20	18.5	25	239	231	214	189	179	155	155	109									



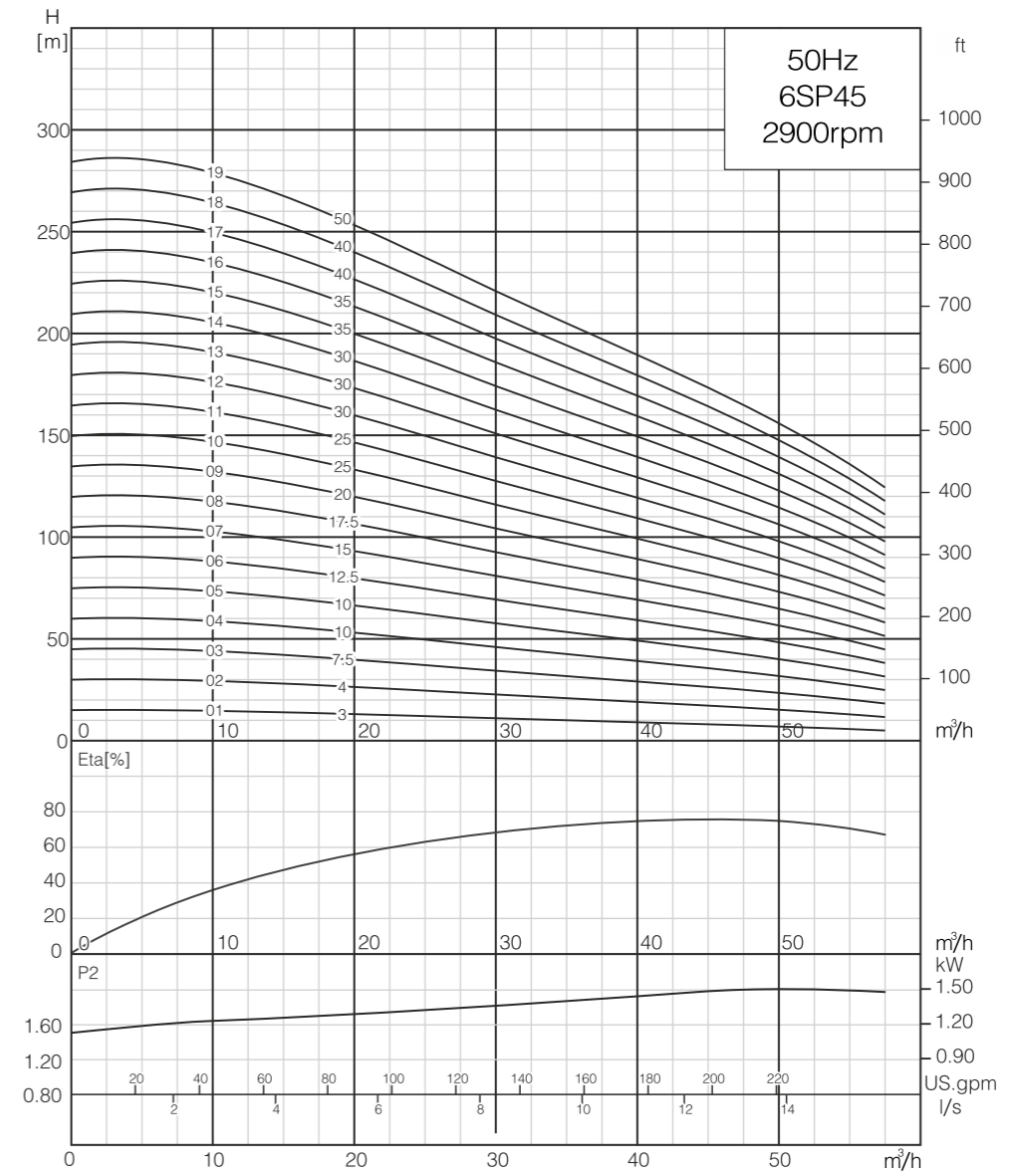
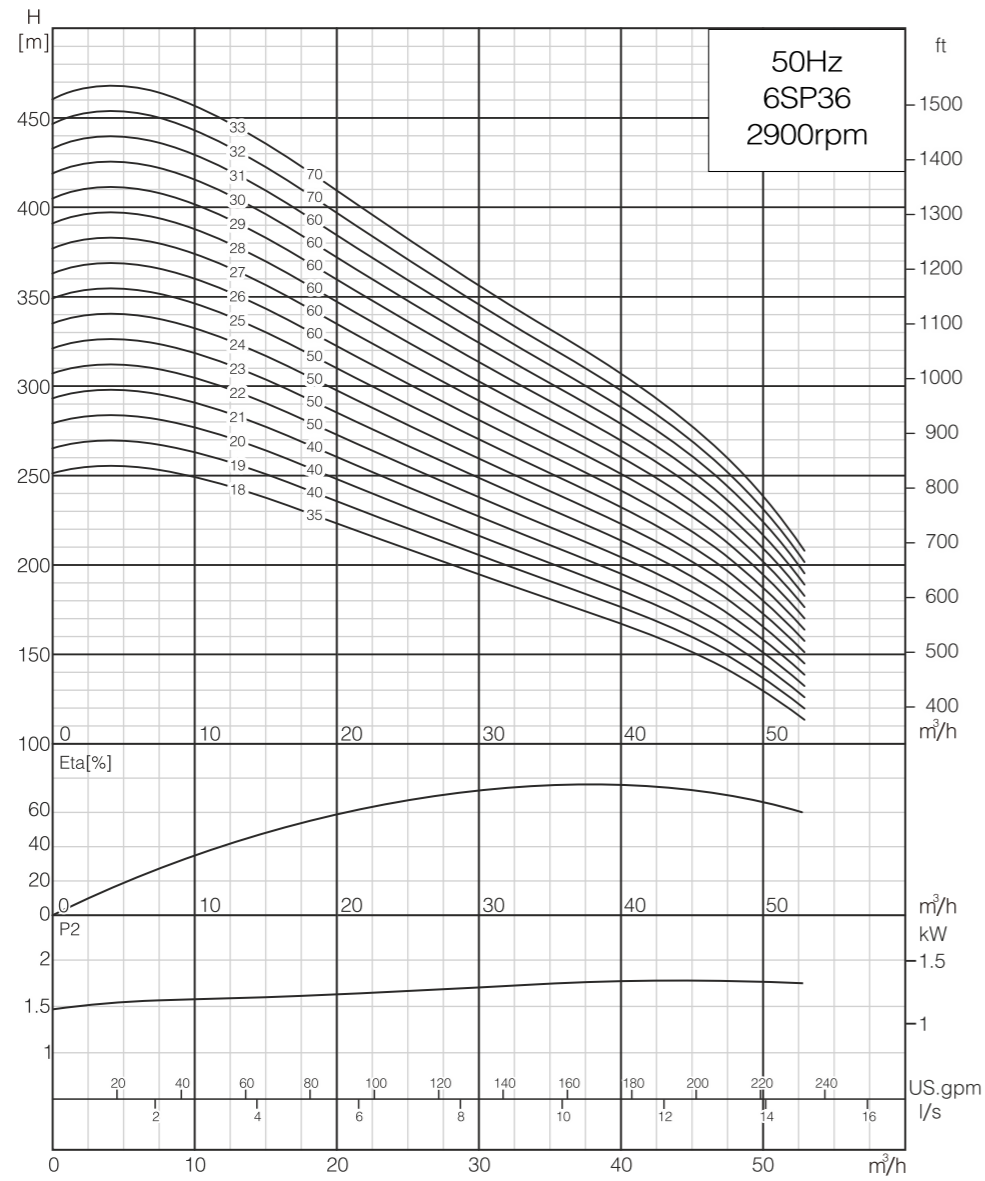
Model	Pump stage	Power		m³/h	Flow rate (m³/h)															
		kW	HP		0	7.2	14.4	21.6	24	28.8	36	43.2								
6SP30-21	21	18.5	25	251	243	225	199	188	162	114	52									
6SP30-22	22	22	30	263	254	236	208	197	170	120	54									
6SP30-23	23	22	30	275	266	247	218	206	178	125	57									
6SP30-24	24	22	30	287	277	257	227	214	185	131	59									
6SP30-25	25	26.5	35	299	289	268	236	223	193	136	62									
6SP30-26	26	26.5	35	311	301	279	246	232	201	142	64									
6SP30-27	27	26.5	35	323	312	290	255	241	209	147	67									
6SP30-28	28	26.5	35	334	324	300	265	250	216	152	69									
6SP30-29	29	26.5	35	346	335	311	274	259	224	158	72									
6SP30-30	30	26.5	35	358	347	322	284	268	232	163	74									
6SP30-31	31	30	40	370	358	332	293	277	240	169	77									
6SP30-32	32	30	40	382	370	343	303	286	247	174	79									
6SP30-33	33	30	40	394	381	354	312	295	255	180	82									
6SP30-34	34	30	40	406	393	365	322	304	263	185	84									
6SP30-35	35	30	40	418	405	375	331	313	270	191	87									
6SP30-36	36	30	40	430	416	386	340	322	278	196	89									
6SP30-37	37	37	50	442	428	397	350	331	286	201	92									



Model	Pump stage	Power		m³/h l/s	H (m)										
		kW	HP		0	7.2	14.4	21.6	24	28.8	36	43.2			
6SP30-38	38	37	50	0	454	439	407	359	340	294	207	94			
6SP30-39	39	37	50	2	466	451	418	369	348	301	212	97			
6SP30-40	40	37	50	4	478	462	429	378	357	309	218	99			
6SP30-41	41	37	50	6	490	474	440	388	366	317	223	102			
6SP30-42	42	37	50	8	502	485	450	397	375	324	229	104			
6SP30-43	43	45	60	10	514	497	461	407	384	332	234	107			
6SP30-44	44	45	60	12	526	509	472	416	393	340	240	109			
6SP30-45	45	45	60	14	538	520	483	426	402	348	245	111			
6SP30-46	46	45	60	16	550	532	493	435	411	355	250	114			
6SP30-47	47	45	60	18	561	543	504	444	420	363	256	116			
6SP30-48	48	45	60	20	573	555	515	454	429	371	261	119			
6SP30-49	49	45	60	22	585	566	525	463	438	379	267	121			
6SP30-50	50	45	60	24	597	578	536	473	447	386	272	124			
6SP30-51	51	45	60	26	609	589	547	482	456	394	278	126			
6SP30-52	52	52	70	28	621	601	558	492	465	402	283	129			
6SP30-53	53	52	70	30	633	613	568	501	474	409	289	131			
6SP30-54	54	52	70	32	645	624	579	511	482	417	294	134			

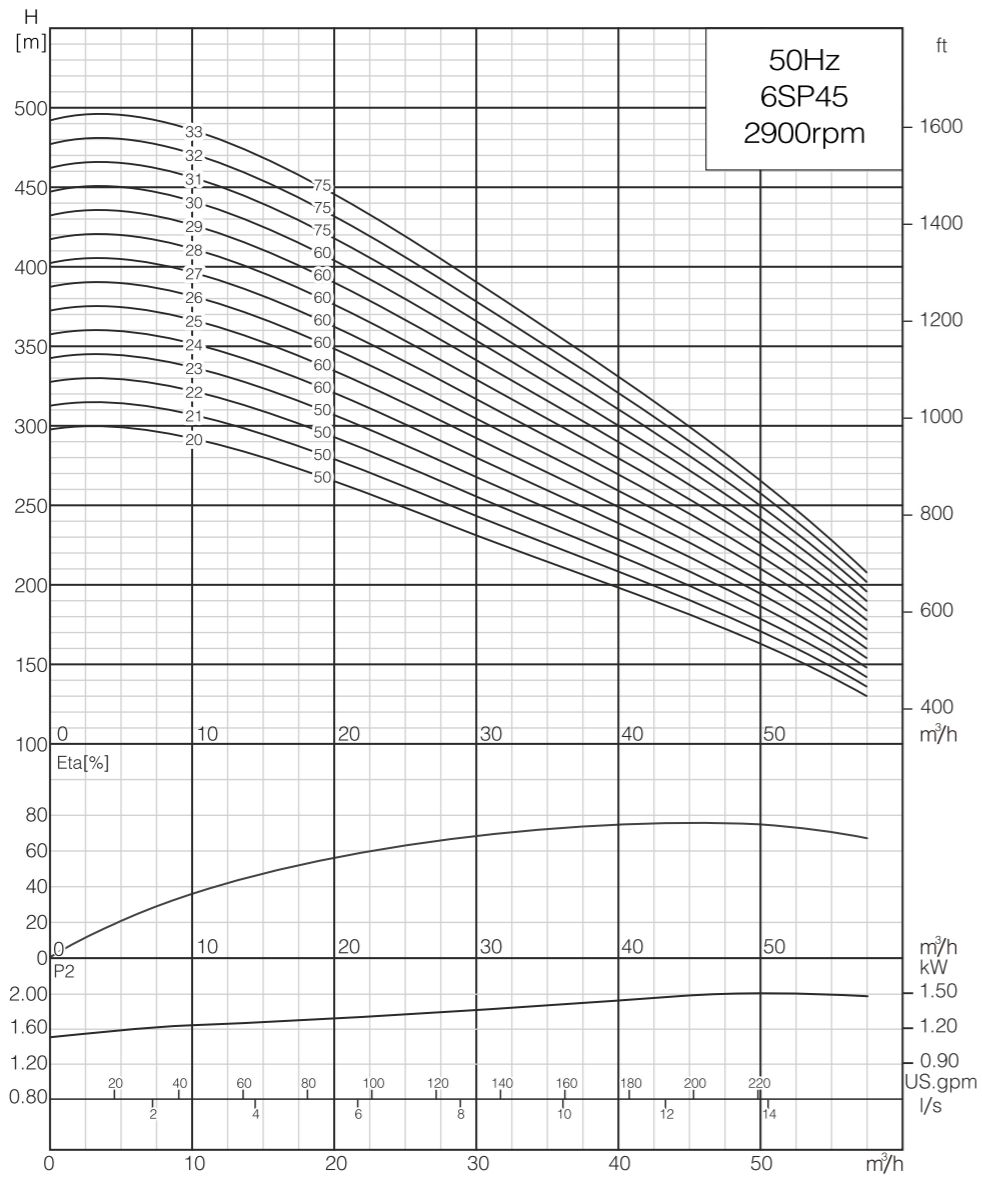


Model	Pump stage	Power		m³/h l/s	H (m)										
		kW	HP		0	8	20	30	35	38	41	50			
6SP36-01	1	1.5	2	0	13	13	11	10	9	8	8	6			
6SP36-02	2	3	4	2	27	27	24	21	19	18	18	14			
6SP36-03	3	5.5	7.5	4	42	42	37	32	30	29	27	22			
6SP36-04	4	7.5	10	6	56	56	50	43	40	38	37	29			
6SP36-05	5	7.5	10	8	70	70	62	54	50	48	46	36			
6SP36-06	6	9.3	12.5	10	84	84	74	65	60	58	55	44			
6SP36-07	7	11	15	12	98	98	87	76	70	67	64	51			
6SP36-08	8	13	17.5	14	112	112	99	86	80	77	73	58			
6SP36-09	9	13	17.5	16	126	126	112	97	91	87	82	65			
6SP36-10	10	15	20	18	140	140	124	108	101	96	91	73			
6SP36-11	11	18.5	25	20	154	154	137	119	111	106	101	80			
6SP36-12	12	18.5	25	22	167	168	149	130	121	115	110	87			
6SP36-13	13	18.5	25	24	181	182	161	140	131	125	119	94			
6SP36-14	14	22	30	26	195	196	174	151	141	135	128	102			
6SP36-15	15	22	30	28	209	210	186	162	151	144	137	109			
6SP36-16	16	26.5	35	30	223	224	199	173	161	154	146	116			
6SP36-17	17	26.5	35	32	237	238	211	184	171	163	155	123			

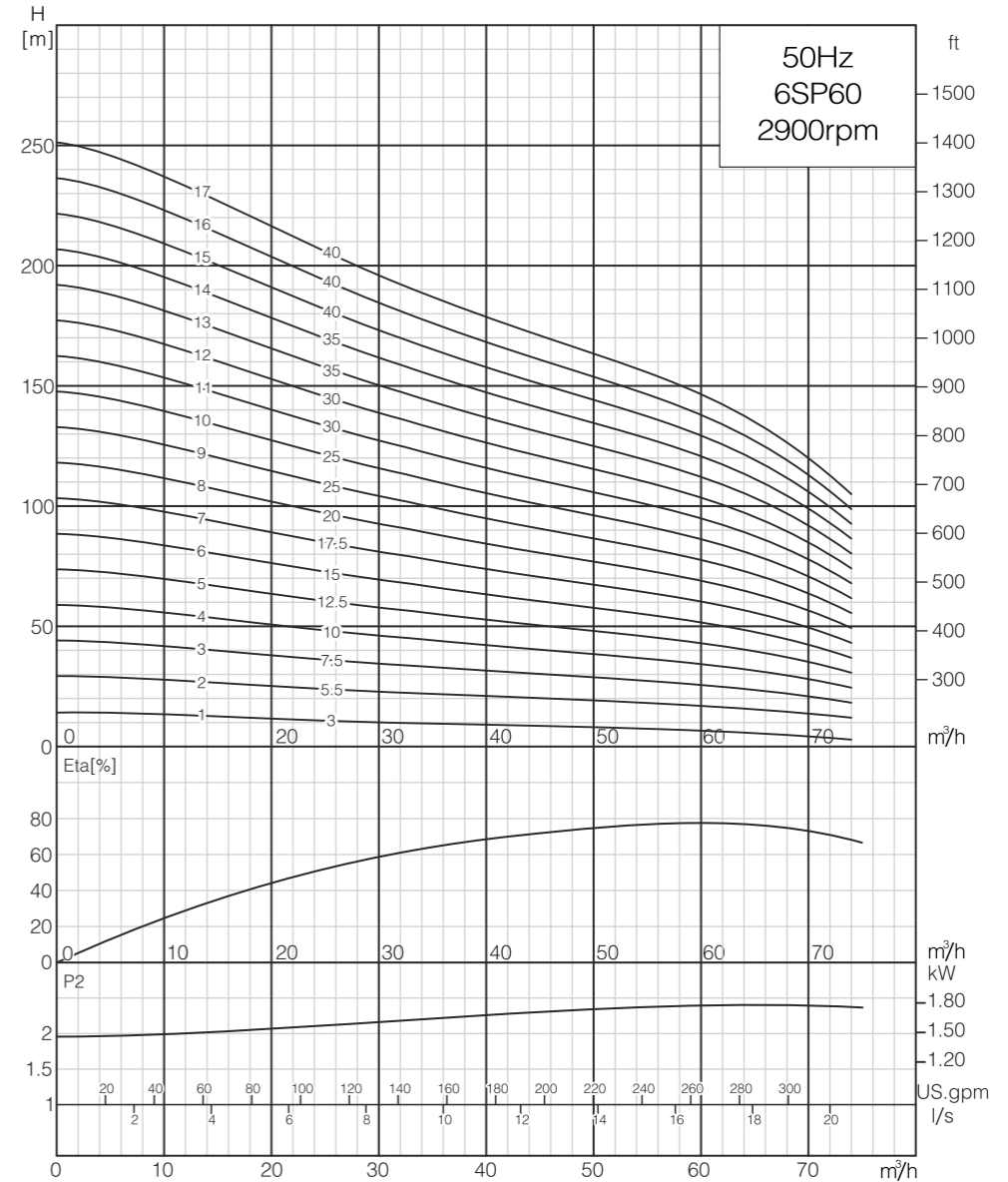


Model	Pump stage	Power		m³/h l/s	m³/h							
		kW	HP		0	8	20	30	35	38	41	50
6SP36-18	18	26.5	35		251	252	223	194	181	173	165	131
6SP36-19	19	30	40		265	266	236	205	191	183	174	138
6SP36-20	20	30	40		279	280	248	216	201	192	183	145
6SP36-21	21	30	40		293	294	261	227	211	202	192	152
6SP36-22	22	37	50		307	308	273	238	221	211	201	160
6SP36-23	23	37	50		321	322	285	248	231	221	210	167
6SP36-24	24	37	50		335	337	298	259	241	231	219	174
6SP36-25	25	37	50		349	351	310	270	251	240	229	181
6SP36-26	26	45	60		363	365	323	281	262	250	238	189
6SP36-27	27	45	60		377	379	335	292	272	260	247	196
6SP36-28	28	45	60		391	393	347	303	282	269	256	203
6SP36-29	29	45	60		405	407	360	313	292	279	265	210
6SP36-30	30	45	60		419	421	372	324	302	288	274	218
6SP36-31	31	45	60		433	435	385	335	312	298	283	225
6SP36-32	32	52	70		447	449	397	346	322	308	293	232
6SP36-33	33	52	70		461	463	410	357	332	317	302	239

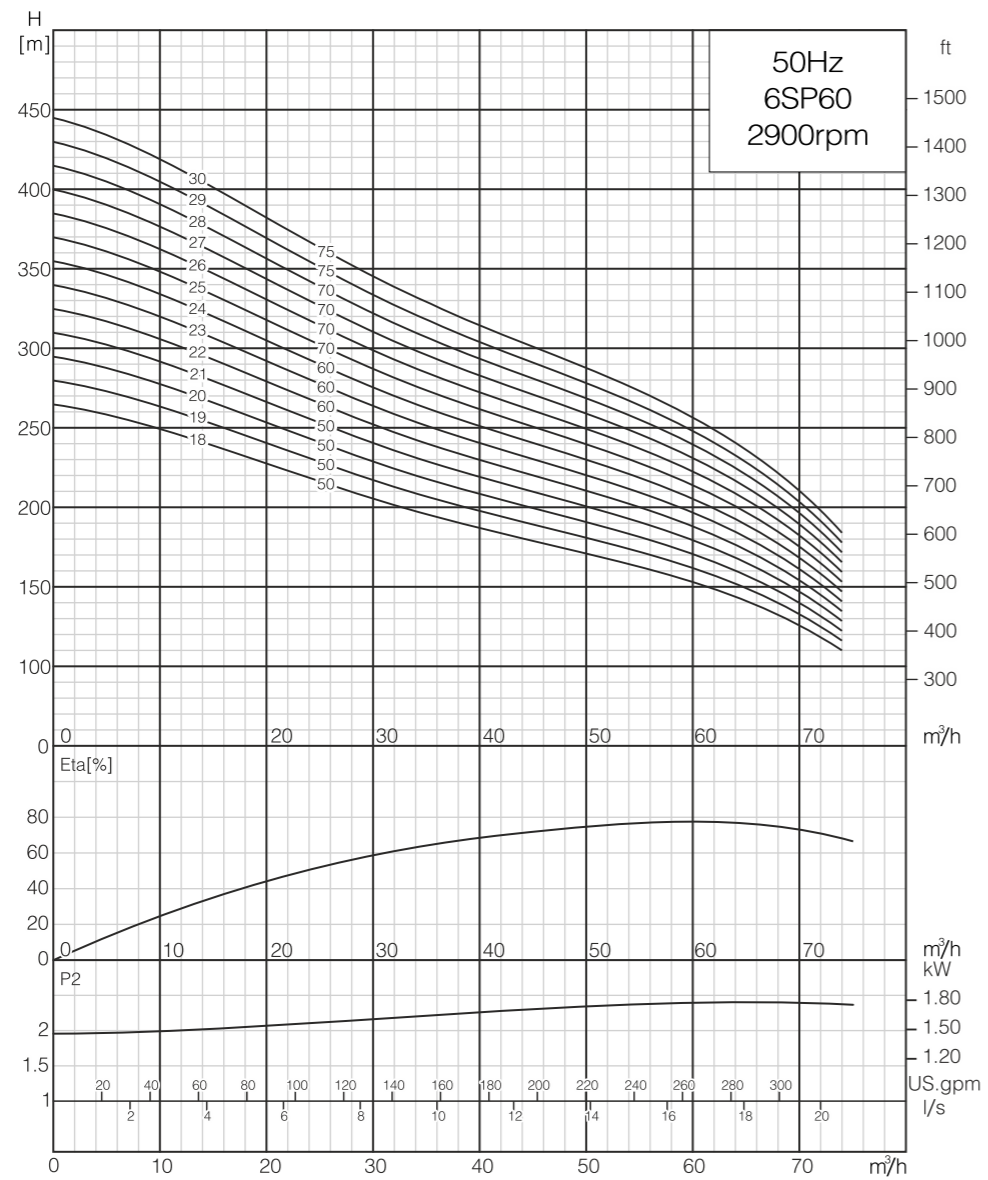
Model	Pump stage	Power		m³/h l/s	m³/h							
		kW	HP		0	21.6	28.8	36	43.2	46.8	50.4	58
6SP45-01	1	2.2	3		15	12	11	9	8	7	7	5
6SP45-02	2	3	4		29	25	22	19	17	16	14	11
6SP45-03	3	5.5	7.5		45	39	35	32	28	26	24	20
6SP45-04	4	7.5	10		60	52	47	42	38	35	32	26
6SP45-05	5	7.5	10		74	65	59	53	47	44	41	33
6SP45-06	6	9.3	12.5		89	78	71	64	56	53	49	39
6SP45-07	7	11	15		104	91	83	74	66	61	57	46
6SP45-08	8	13	17.5		119	104	95	85	75	70	65	52
6SP45-09	9	15	20		134	117	106	95	85	79	73	59
6SP45-10	10	18.5	25		149	130	118	106	94	88	81	65
6SP45-11	11	18.5	25		164	144	130	117	103	96	89	72
6SP45-12	12	22	30		179	157	142	127	113	105	97	78
6SP45-13	13	22	30		193	170	154	138	122	114	106	85
6SP45-14	14	22	30		208	183	166	148	131	123	114	91
6SP45-15	15	26.5	35		223	196	177	159	141	132	122	98
6SP45-16	16	26.5	35		238	209	189	170	150	140	130	104
6SP45-17	17	30	40		253	222	201	180	160	149	138	111
6SP45-18	18	30	40		268	235	213	191	169	158	146	117
6SP45-19	19	37	50		283	248	225	201	178	167	154	124



Model	Pump stage	Power		m³/h	Flow rate (m³/h)													
		kW	HP		0	21.6	28.8	36	43.2	46.8	50.4	58						
				l/s	0	6	8	10	12	13	14	16.1						
				H (m)	298	261	237	212	188	175	162	130						
6SP45-20	20	37	50		313	274	248	223	197	184	171	137						
6SP45-21	21	37	50		327	287	260	233	207	193	179	144						
6SP45-22	22	37	50		342	300	272	244	216	202	187	150						
6SP45-23	23	37	50		357	313	284	254	225	211	195	157						
6SP45-24	24	45	60		372	326	296	265	235	219	203	163						
6SP45-25	25	45	60		387	339	307	276	244	228	211	170						
6SP45-26	26	45	60		402	352	319	286	254	237	219	176						
6SP45-27	27	45	60		417	365	331	297	263	246	227	183						
6SP45-28	28	45	60		432	378	343	307	272	254	236	189						
6SP45-29	29	45	60		447	391	355	318	282	263	244	196						
6SP45-30	30	45	60		461	404	367	329	291	272	252	202						
6SP45-31	31	55	75		476	417	378	339	300	281	260	209						
6SP45-32	32	55	75		491	431	390	350	310	289	268	215						
6SP45-33	33	55	75															



Model	Pump stage	Power		m³/h	Flow rate (m³/h)												
		kW	HP		0	30	36	43	51	58	65	72					
				l/s	0	8.3	10	11.9	14.2	16.1	18.1	20					
				H (m)	14	10	9	8	7	6	5	3					
6SP60-01	1	2.2	3		30	23	22	20	19	17	15	12					
6SP60-02	2	4	5.5		44	35	33	31	28	26	23	18					
6SP60-03	3	5.5	7.5		59	47	44	41	38	35	31	25					
6SP60-04	4	7.5	10		74	59	55	51	47	43	38	31					
6SP60-05	5	9.3	12.5		89	70	66	61	56	52	46	37					
6SP60-06	6	11	15		104	82	77	72	66	60	53	43					
6SP60-07	7	13	17.5		118	94	88	82	75	69	61	49					
6SP60-08	8	15	20		133	105	99	92	85	78	69	55					
6SP60-09	9	18.5	25		148	117	110	102	94	86	76	62					
6SP60-10	10	18.5	25		163	129	121	112	104	95	84	68					
6SP60-11	11	22	30		178	140	132	123	113	104	92	74					
6SP60-12	12	22	30		192	152	143	133	122	112	99	80					
6SP60-13	13	26.5	35		207	164	154	143	132	121	107	86					
6SP60-14	14	26.5	35		222	176	165	153	141	130	114	92					
6SP60-15	15	30	40		237	187	176	164	151	138	122	99					
6SP60-16	16	30	40		252	199	187	174	160	147	130	105					
6SP60-17	17	30	40														



Model	Pump stage	Power		m³/h l/s	H (m)											
		kW	HP		0	30	36	43	51	58	65	72				
6SP60-18	18	37	50	0	266	211	198	184	169	155	137	111				
6SP60-19	19	37	50	0	281	222	209	194	179	164	145	117				
6SP60-20	20	37	50	0	296	234	220	204	188	173	153	123				
6SP60-21	21	37	50	0	311	246	231	215	198	181	160	129				
6SP60-22	22	45	60	0	326	257	242	225	207	190	168	136				
6SP60-23	23	45	60	0	340	269	253	235	216	199	176	142				
6SP60-24	24	45	60	0	355	281	264	245	226	207	183	148				
6SP60-25	25	52	70	0	370	293	275	256	235	216	191	154				
6SP60-26	26	52	70	0	385	304	285	266	245	225	198	160				
6SP60-27	27	52	70	0	400	316	296	276	254	233	206	166				
6SP60-28	28	52	70	0	414	328	307	286	264	242	214	173				
6SP60-29	29	55	75	0	429	339	318	296	273	250	221	179				
6SP60-30	30	55	75	0	444	351	329	307	282	259	229	185				